

## 亜鉛めっきの劣化度とリフレッシュ時期

### 劣化度 1

必要なし

光沢は無く、薄く白い  
変色、一部に黒灰色の  
変色が観られる



### 劣化度 2

リフレッシュ時期  
として最適

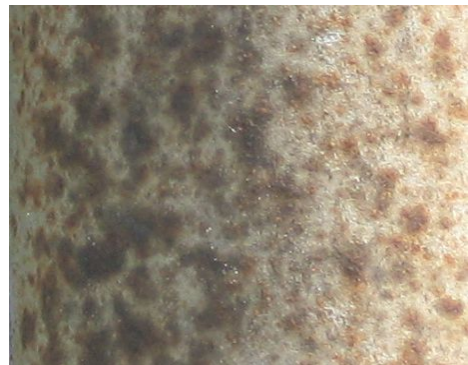
白さびによる変色、及  
び一部合金層からの  
赤さびが観られる



### 劣化度 3

早急な対応が必要

厚い白さびとともに  
素地からの点状の赤  
さびが観られる



### 劣化度 4

入念な素地調整が必要  
となり、鋼材の強度低下が  
心配される

素地が露出し、赤さび  
及び黒褐色が全面に  
観られる

